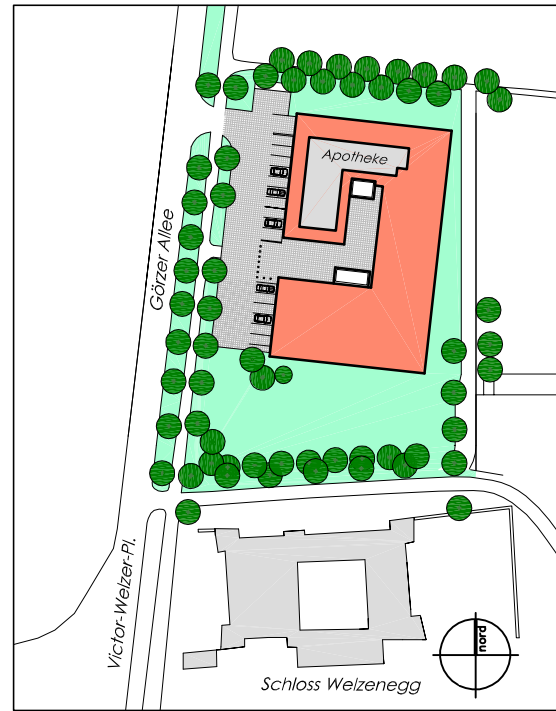
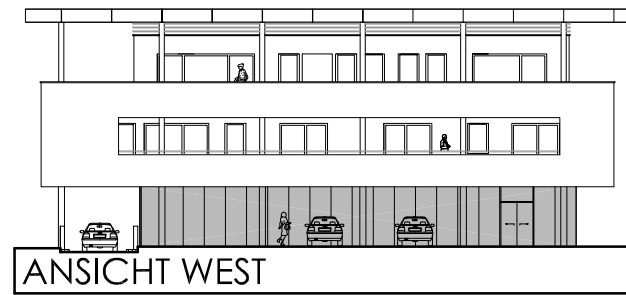


"FORTSCHRITT"

GEMEINNÜTZIGE BAU-, WOHNUNGS- UND SIEDLUNGSGENOSSENSCHAFT FÜR KÄRNTEN
KINOPLATZ 6/1, 9020 KLAGENFURT

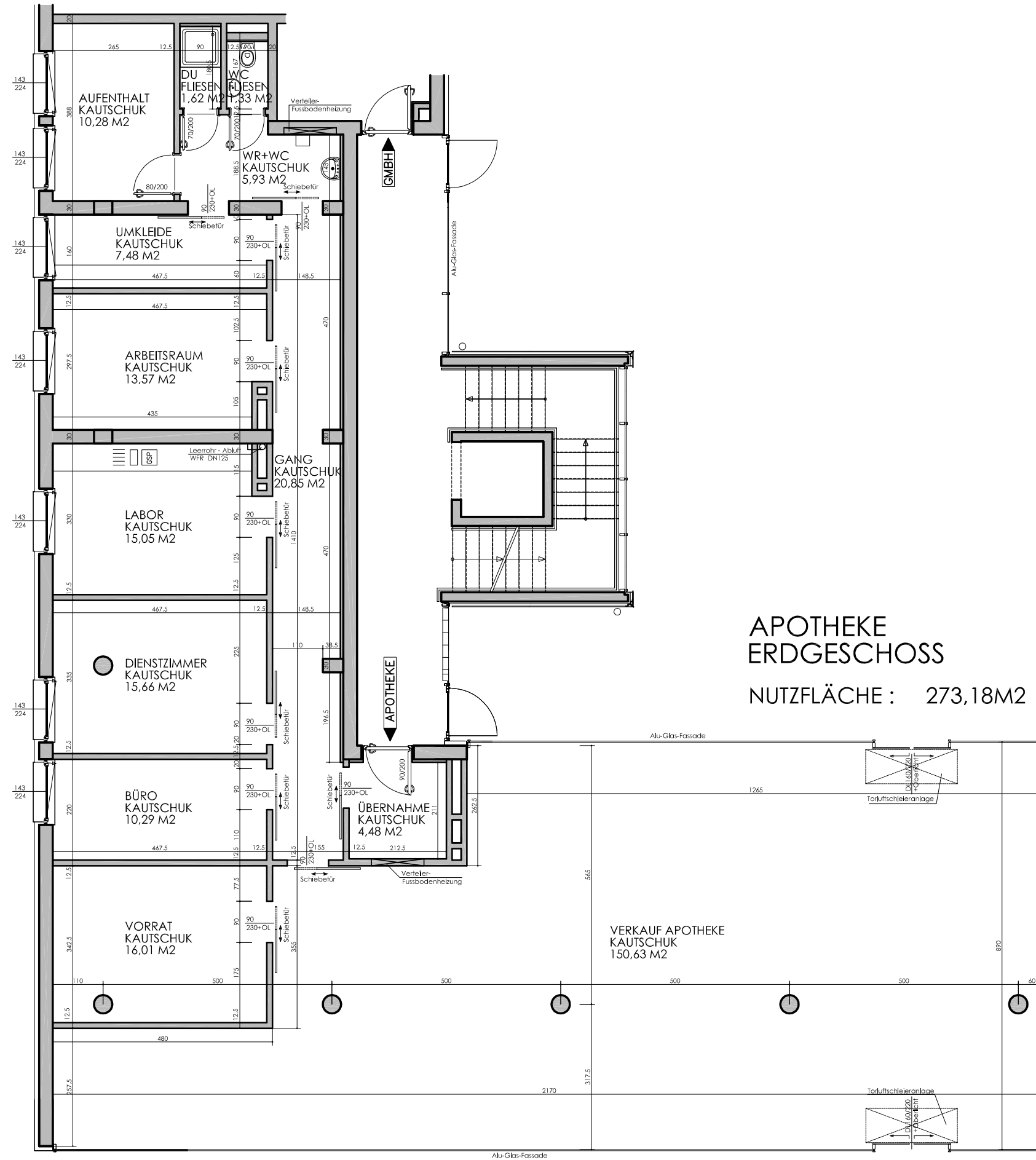


LAGE IM GEBÄUDE



ANSICHT WEST

VERGABEPLAN - APOTHEKE



APOTHEKE ERDGESCHOSS

NUTZFLÄCHE: 273,18M2

HINWEIS:
ALLE FENSTERABMESSUNGEN SIND ROHBAULICHTEN
TECHNISCHE ABÄNDERUNGEN AUSDRÜCKLICH VORBEHALTEN

PROJEKT:	ATRIUMGEBÄUDE WELZENEGG Gemeinn. Bau-, Wohn- u. Siedlungsgen. Kinoplatz 6/1 9020 Klagenfurt	
	PLAN NR.:	o.M.
VERGABEPLAN	APOTHEKE ERDGESCHOSS	DAT.: 24.10.2017 GEZ.: SH
	DIPL. ING. WOLFGANG GÄRTNER ARCHITEKT STAATLICH BEFUGTER UND BEEIDETER ZIVILTECHNIKER 9500 VILLACH, HOHENHEIMSTRASSE 5, TEL. 04242/214124	FILE: GEZ.: SH